



**v ä x j ö**  
**f a b r i k e n**



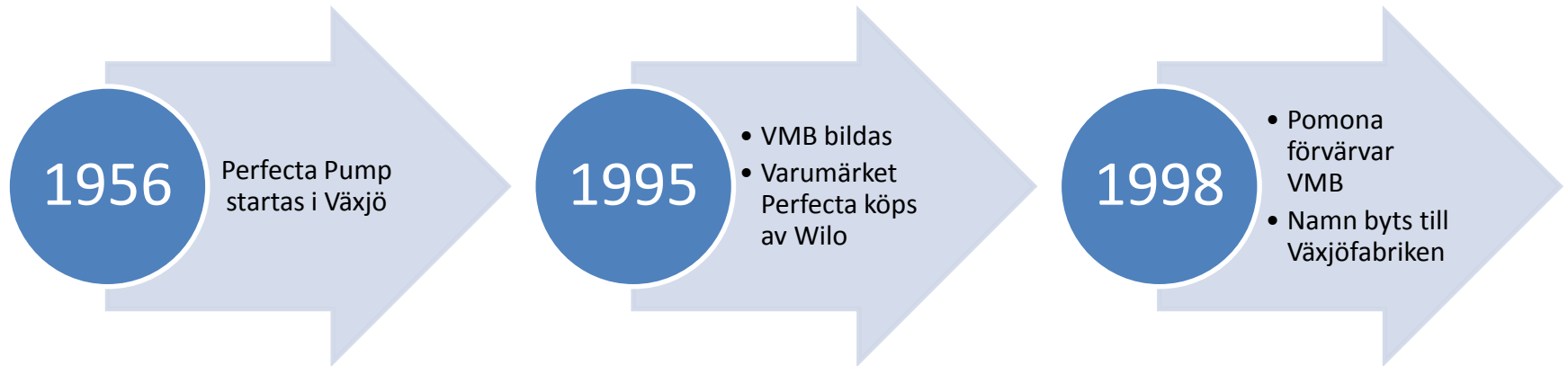


# Snabbfakta Växjöfabriken

- Ca 35 anställda
- Produktion i 3-skift
- Hög flexibel automationsgrad
- Rak supply chain med leverantörer i utvecklingsländer
  - Bra infrastruktur för att ta helhetsansvar
  - Stark ägare i Pomonagruppen

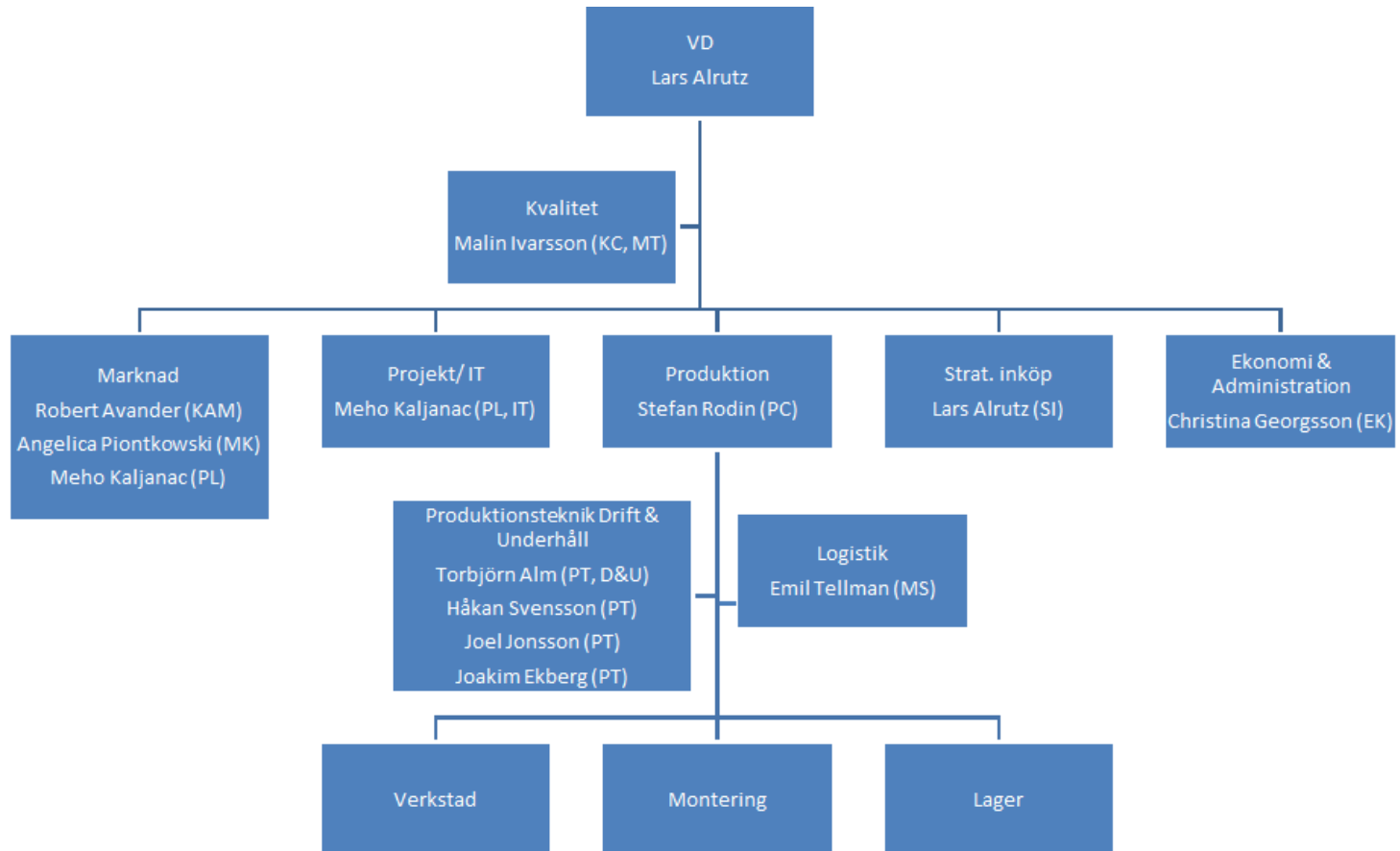


# Historik



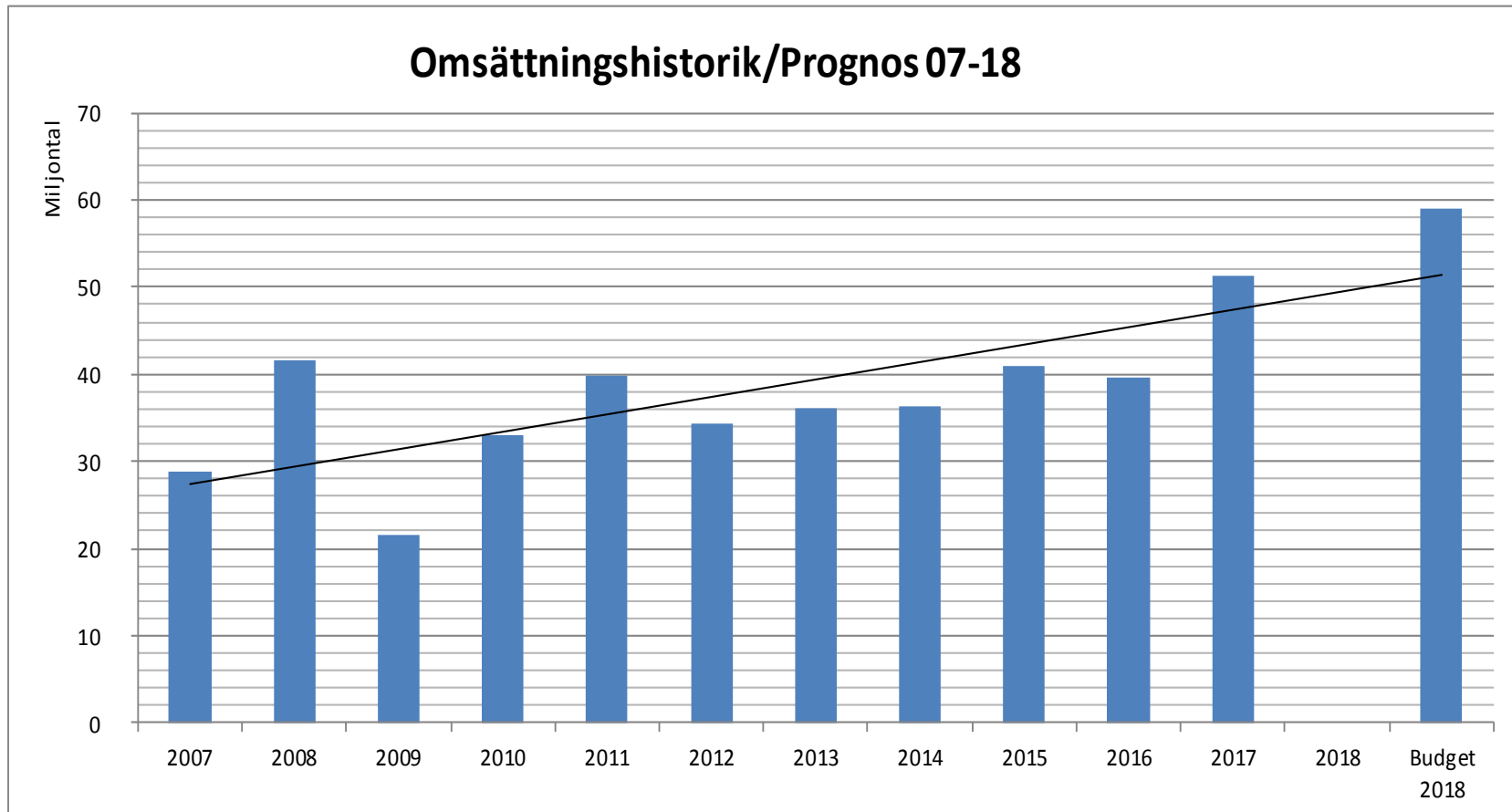


# Organisationschema





# Rörelseomsättning





# Våra kompetenser

Vi på Växjöfabriken tar ansvar för hela processen, eller de delar av processen som önskas och alltid med ett kostnadseffektivt perspektiv.



## Utvecklingspartner

Vi kan bistå med kunskap redan i komponentens utvecklingsstadium, för att få den så kostnadseffektiv som möjligt, både att tillverka och montera.



## Kvalitetssäkring

Med ett proaktivt arbetssätt och stabila maskiner skapar vi en bra process-kapabilitet och uppfyller de kvalitetskrav som ställs.



## Sourcing

Med vårt breda nätverk av gjuterier runt om i världen ser vi till att du får rätt material och kvalitet till rätt pris.



## Logistik

Vi gör en värdeflödesanalys för komponenten som tar hänsyn till alla kostnader förknippade med tillverkningsvolym, lagerhållning, transport etc.



## Bearbetning

Vår långa erfarenhet, vår kunniga personal och vår moderna och högautomatiserade maskinpark säkerställer hög effektivitet.



## Efteroperationer

Förutom ren bearbetning erbjuder vi kringtjänster såsom tvättning, lackning, montering och täthetsprovning – allt för att skapa mervärde för kunden.



# Vår maskinpark

## Svarvar:

Arbetsområdet är för närvarande upp till  $\text{Ø}430$  mm

- Mori Seiki NL3000 med Y-axel och dubbdocka
- Mori Seiki NL2500 med subspindel och robotbestyckad med ABB-robot
- Mori Seiki NZ2000 med portalrobot, dubbelspindlig med 2 revolvrar
- Mori Seiki NL2500SY med subspindel & Y-axel, robotbestyckad med ABB-robot.
- Mori Seiki SL25 med portalrobot
- Mori Seiki SL35
- Mori Seiki CL203 med portalrobot

## Fleroperationsmaskiner:

Arbetsområdet är 1 000x800x800 mm.

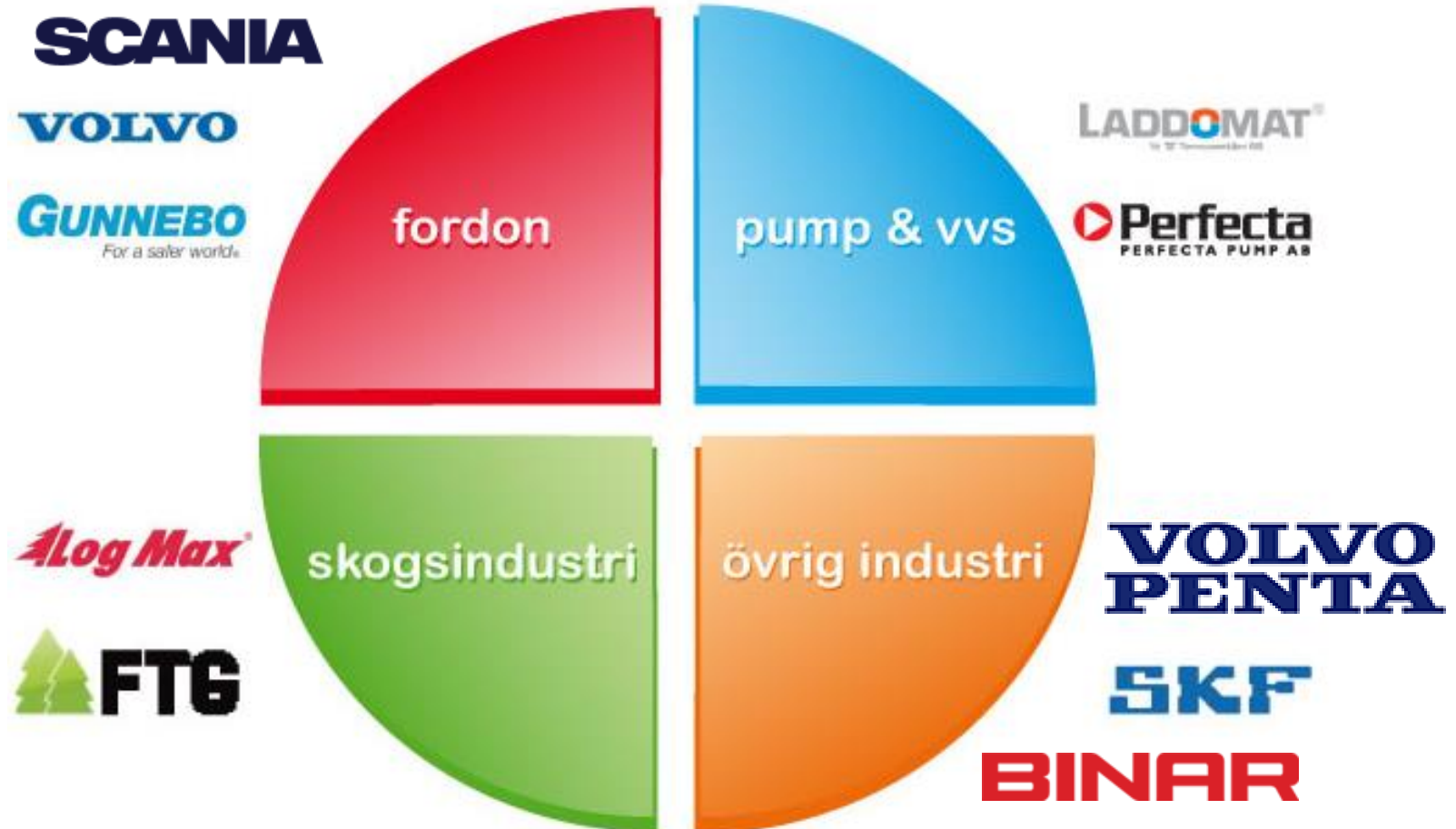
- Okuma, 10-palett
- Okuma, 10-palett
- Okuma, 2-palett och robotbestyckad med ABB-robot
- Okuma, 12-paletts FMS anläggning
- YCM, Vertikal fleroptionsmaskin för fixturer etc.







# Våra kunder





**v ä x j ö**  
**f a b r i k e n**